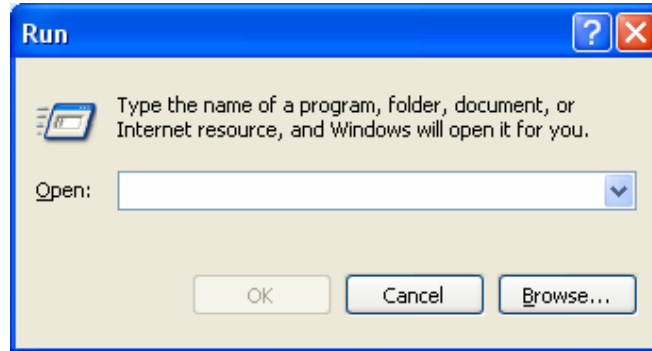
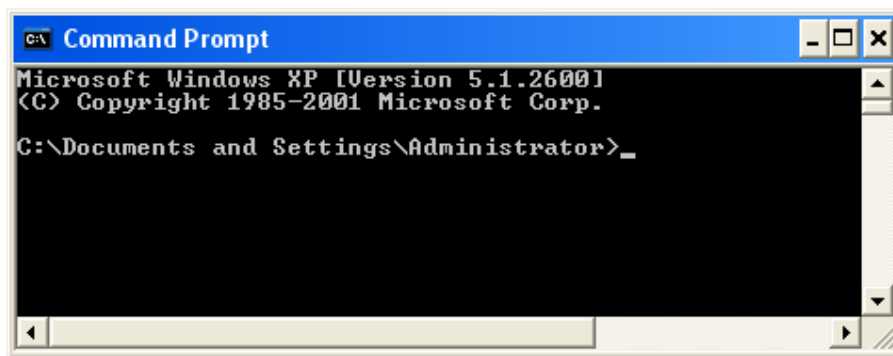


## การใช้คำสั่ง net send

คำสั่ง net send เป็นคำสั่งที่ใช้ในการส่งข้อความสื่อสารระหว่างเครื่องคอมพิวเตอร์ในเครือข่าย สามารถติดต่อสื่อสารกันผ่านระบบเครือข่ายอินเทอร์เน็ตได้ โดยทำการพิมพ์ชุดคำสั่งพร้อมข้อความผ่านเมนู Run หรือ Console



เมื่อคลิกเมนู Run ใน Windows XP



Console ใน Windows XP

## รูปแบบของคำสั่ง net send

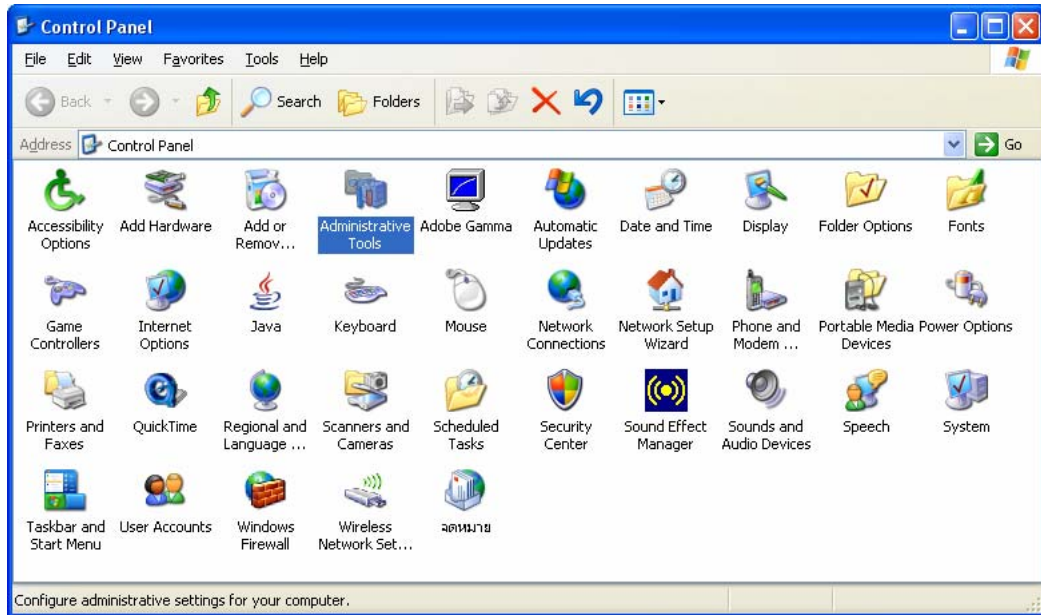
**net send {หมายเลข IP Address หรือ ชื่อเครื่องในเครือข่าย} {ข้อความที่ต้องการส่ง}**

เดิมทีคำสั่ง net send สามารถใช้งานได้ทันทีหลังจากติดตั้งระบบปฏิบัติการ Windows เสร็จสิ้น โดยอาศัยการเปิดบริการ Messenger แต่ใน Windows XP Service Pack รุ่นหลัง ๆ จะมีการปิดบริการในส่วนนี้ไว้ ดังนั้นการจะใช้คำสั่งนี้จำเป็นต้องเปิดบริการ Messenger ทั้งเครื่องรับและเครื่องส่งเสียก่อน

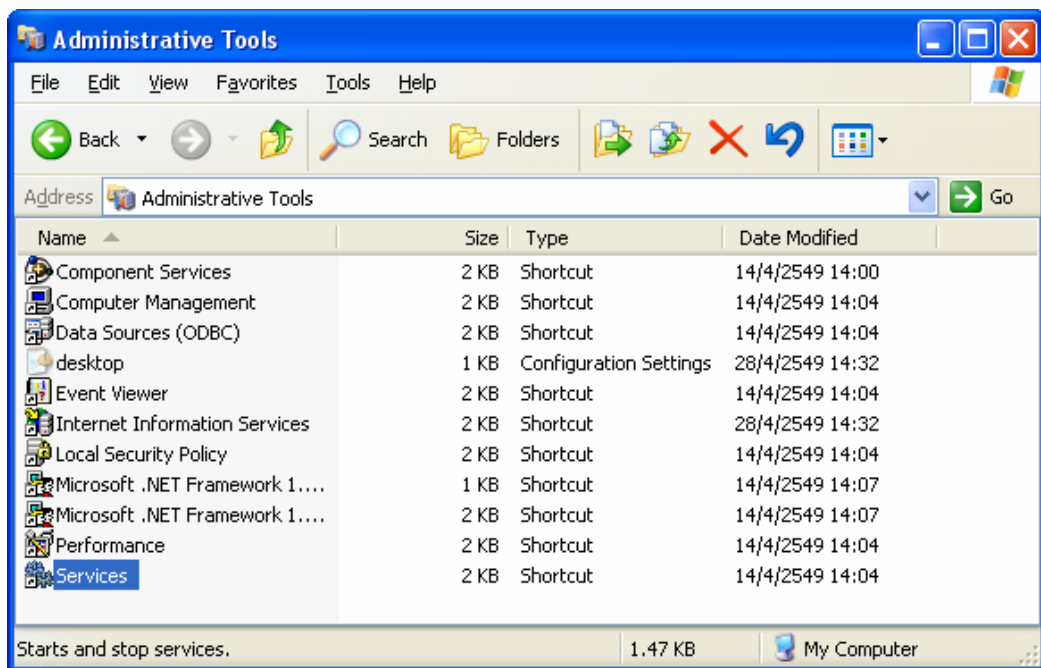
หมายเหตุ เครื่องที่จะใช้คำสั่งนี้จะต้องอยู่บนเครือข่ายเสียก่อน คำสั่งจึงจะทำงานและแสดงผลให้เห็น

## วิธีการเปิดบริการ Messenger

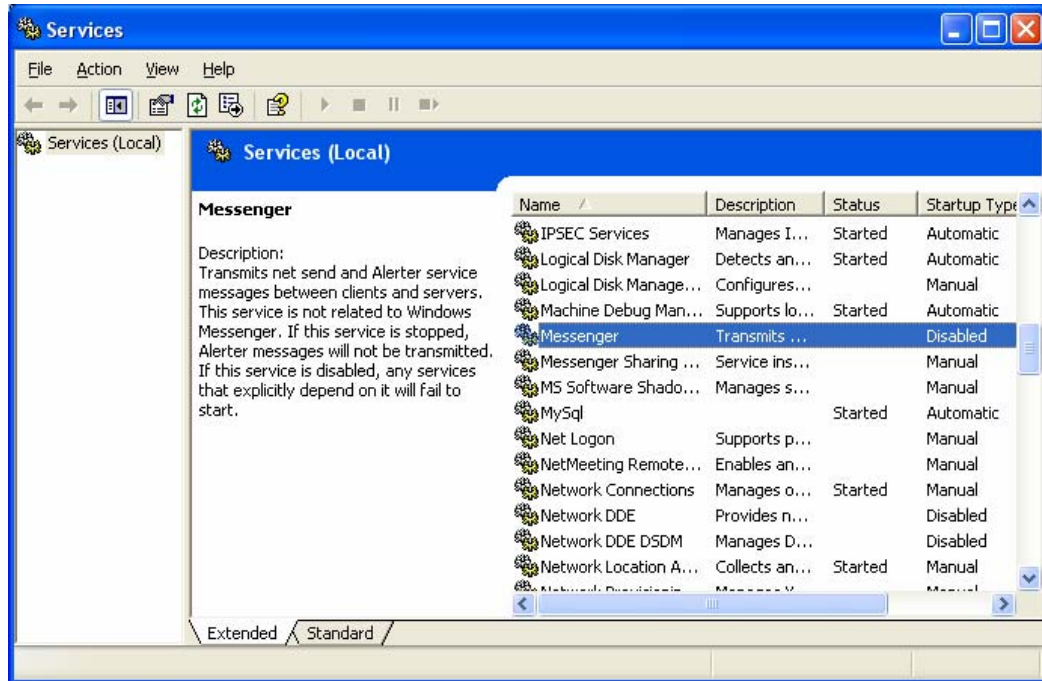
### 1. Double Click หัวข้อ Administrative Tools ใน Control Panel



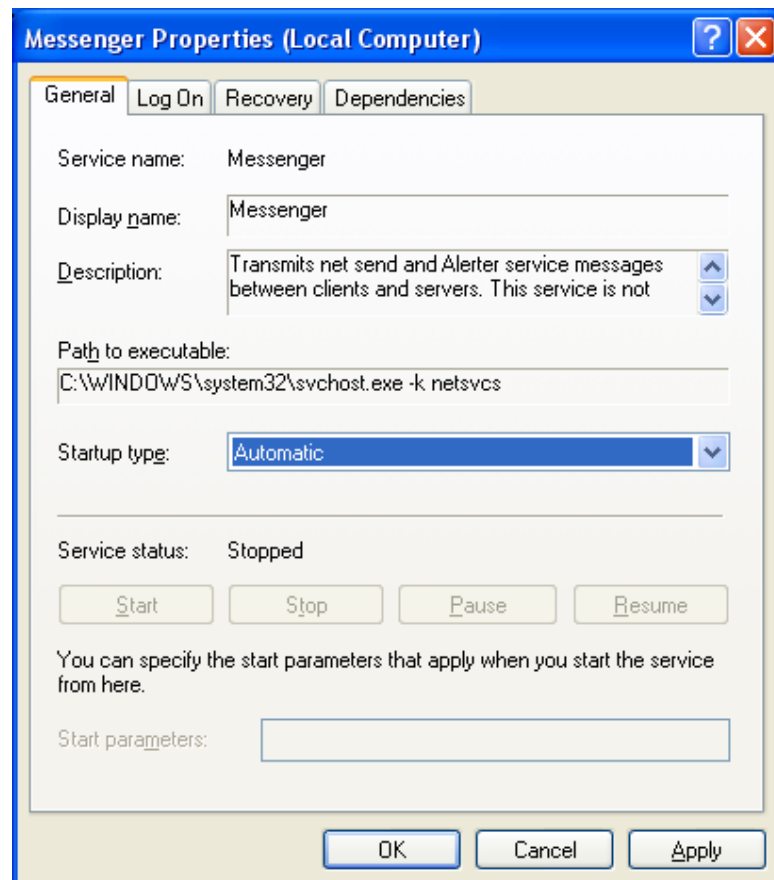
### 2. Double Click ที่หัวข้อ Services



3. เลื่อน Scroll bar ไปที่หัวข้อบริการ Messenger สังเกตที่หัวข้อ Status ของ Messenger จะยังไม่มีการสั่งการทำงาน หัวข้อ Startup Type จะยังเป็น Disabled คือยังไม่มีการเปิดให้บริการ จากนั้น Double Click ที่หัวข้อ Messenger



4. หลังจาก Double Click หัวข้อ Messenger จะได้หน้าต่าง Messenger Properties



5. เลือกหัวข้อ Startup type ให้เป็น Automatic หรือ Manual ในกรณีที่ต้องการเปิดบริการเอง ทุกครั้ง คลิกปุ่ม Apply จากนั้นคลิก Start ที่หัวข้อ Service status ก็จะสามารรถเริ่มใช้คำสั่ง net send ได้ทันที

### ทดสอบการส่งข้อความ

1. คลิก Start จากนั้นเลือกหัวข้อ Run ทดสอบพิมพ์คำสั่งดังรูป

